



VISOR ACOPLE WS-3000

Ref: [100120.06](#)



ESTABILIZADOR AKS 3004 CON
KIT SEGURIDAD

Ref: [100133](#)



ANTIRROBO CEPO AR

Ref: [100153](#)



ANTENA TDT HD
OMNIDIRECCIONAL MK NEGRA

Ref: [101422N](#)



SOPORTE TABLET CON
FIJACION PARED

Ref: [101453](#)



PROTECTOR TERM.BERLIGO
PARTNER 2008-2018 CAB.+LAT.+
2 PUERTAS

Ref: [102000](#)



PROTECTOR TERM.BERLIGO
RIFTER COMBO 2018-ACT.
CAB+LAT+2 PTAS

Ref: [102002](#)



PROTECTOR TERM. DACIA
DOKKER DESDE 2012 CAB + LAT
+ 2PTAS

Ref: [102004](#)



PROTECTOR TERM. RENAULT
TRAFIC 2002-2014 CAB.+LAT.+ 2
PUERTAS

Ref: [102006](#)



PROTECTOR TERM. RENAULT TRAFIC DESDE 2014 CAB.+LAT.+ 2 PUERTAS

Ref: [102007](#)



PROTECTOR TERM. TRANSIT CUSTOM DESDE 2012 CAB.+LAT.+ 2 PUERTAS

Ref: [102010](#)



PROTECTOR TERM. VIANO/VITO 2003-2014 CAB.+LAT.+ PORTÓN

Ref: [102012](#)



PROTECTOR TERM. RENAULT KANGOO DESDE 2007 CAB.+LAT.+ PORTÓN

Ref: [102014](#)



PROTECTOR TERM. VW T4 CAB.+LAT.+ PORTÓN

Ref: [102016](#)



PROTECTOR TERM. VW T5 CAB.+LAT.+ PORTÓN

Ref: [102018](#)



PROTECTOR TERM. VW T6/T6.1 CAB.+LAT.+ PORTÓN

Ref: [102020](#)



PROTECTOR TERM. CLASE V/VITO TOURER DESDE 2014 CAB.+LAT.+ PORTÓN

Ref: [102022](#)



PROTECTOR TERMICO VW T6 - 9 CAPAS

Ref: [102113N](#)



PROTECTOR TERMICO
MERCEDES SPRINTER ANTES
2006 9 CAPAS

Ref: [102126N](#)



PROTECTOR TERMICO VIVARO
2008 -2016 9 CAPAS

Ref: [102128N](#)



PROTECTOR TERMICO RENAULT
MASTER 9 CAPAS

Ref: [102129N](#)



PROTECTOR TERMICO
MERCEDES SPRINTER DESDE
2018 9 CAPAS

Ref: [102132N](#)



REMIFRONT CABINA RENAULT
MASTER 4/2011 HASTA 8/2019

Ref: [102140](#)



REMIFRONT LATERAL DER.
RENAULT MASTER 04/2011
08/2019

Ref: [102140D](#)



REMIFRONT LATERAL
IZQ.RENAULT MASTER 04/2011
08/2019

Ref: [102140I](#)



REMIFRONT CABINA FORD
TRANSIT DESDE 2019. V363. SIN
SENSOR. GRIS

Ref: [102146](#)



REMIFRONT LATERAL DER.
FORD TRANSIT DESDE 2019.
V363

Ref: [102147D](#)



REMIFRONT LATERAL IZQ. FORD TRANSIT DESDE 2019. V363

Ref: [102147I](#)



REMIFRONT IV CABINA DUCATO DESDE 2019. X290. CON SENSOR. BEIGE

Ref: [102171S](#)



REMIFRONT IV CABINA DUCATO DESDE 06/21. X290. SIN SENSOR. BEIGE.

Ref: [102173](#)



REMIFRONT IV CABINA DUCATO DESDE 06/21. X290. CON SENSOR. BEIGE.

Ref: [102173S](#)



REMIFRONT IV CABINA DUCATO DESDE 06/21. X290. SENSOR/RETROV. BEIGE.

Ref: [102173SR](#)



REMIFRONT IV LATERAL DER. FIAT DUCATO DESDE 06/21. X290. BEIGE

Ref: [102175D](#)



REMIFRONT IV LATERAL IZQ. FIAT DUCATO DESDE 06/21. X290. BEIGE.

Ref: [102175I](#)



ALFOMBRA CABINA VW T6

Ref: [102178](#)



MAZA CAMPING

Ref: [102210](#)



CEPILLO LIMPIEZA CON CERDAS
LATERALES SIN MANGO

Ref: [102235-01](#)



CORTINA TERCIOPELO 560 x
1850 MARRON VISON

Ref: [102814](#)



TENDEDERO VENTOSAS 3
CUERDAS

Ref: [102852](#)

Resistvan



PELDAÑO METÁLICO FIJO
RESISTVAN NEGRO

Ref: [102925N](#)



PELDAÑO MET. FIJO SIDNEY
NEGRO

Ref: [102926N](#)



TAPON PATAS PELDAÑO
EMMITS

Ref: [102932-01](#)

Resistvan



PELDAÑO METÁLICO DOBLE
RESISTVAN NEGRO

Ref: [102932N](#)



PELDAÑO MET. DOBLE
BERMUDA NEGRO

Ref: [102934N](#)



ESPUMA SUJECIÓN PLATOS

Ref: [103012](#)



SUELO AVANCE AZUL 4.00 X 3.00 M

Ref: [104042L](#)



SUELO AVANCE AZUL 5.00 X 3.00 M

Ref: [104044L](#)



SUELO AVANCE AZUL 6.00 X 3.00 M

Ref: [104046L](#)



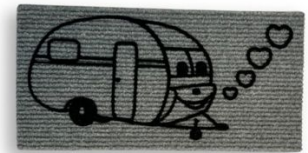
SUELO CAMPER SUPERLIGERO 320 X 250 BOLSA TRANSPORTE

Ref: [104050](#)



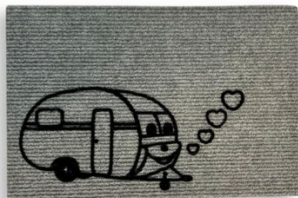
SUELO CAMPER SUPERLIGERO 370 X 250 BOLSA TRANSPORTE

Ref: [104052](#)



ALFOMBRA DERBY FLOCK 25 X 50 CARAVANA

Ref: [104100C](#)



ALFOMBRA DERBY FLOCK 40 X 60 CARAVANA

Ref: [104101C](#)



ALFOMBRA SHAPE CAMPER GOMA RECICLADA

Ref: [104103C](#)



ALFOMBRA SHAPE CARAVANA GOMA RECICLADA

Ref: [104103CA](#)



La imagen no corresponde con el producto final

ALFOMBRA COCO FLOCK 25 X 50 CARAVANA

Ref: [104110C](#)



ALFOMBRA COCO TRAVEL 25 X 50

Ref: [104110T](#)



ALFOMBRA RUNNER KAMPER CARAVANA BEIGE 52 X 150

Ref: [104205B](#)

ALFOMBRA RUNNER KAMPER CARAVANA GRIS 52 X 150

Ref: [104205C](#)

ALFOMBRA RUNNER KAMPER CORAZ. 52 X 150 BEIGE

Ref: [104207B](#)

ALFOMBRA RUNNER KAMPER CORAZ. 52 X 150 GRIS

Ref: [104207C](#)



ALFOMBRA RUNNER KAMPER GRIS ROLLO 20 M

Ref: [104241G](#)



ALFOMBRA RUNNER KAMPER BEIGE ROLLO 20 M

Ref: [104242B](#)



PANEL CONTROL TRUMA CP PLUS INET

Ref: [110162.10N](#)



MANDO CP PLUS BPK INET

Ref: [110162.10NB](#)



CHIMENEA EVACUACIÓN
COMBI DIESEL WKCD NEGRA

Ref: [110163.01N](#)



TUBO DE EVACUACION COMBI
DIESEL NG 0.6 M

Ref: [110163.02NG](#)



TUBO DE EVACUACION COMBI
DIESEL NG 0.7 M

Ref: [110163.03NG](#)



TUBO DE EVACUACION COMBI
DIESEL NG 1.0 M

Ref: [110163.04NG](#)

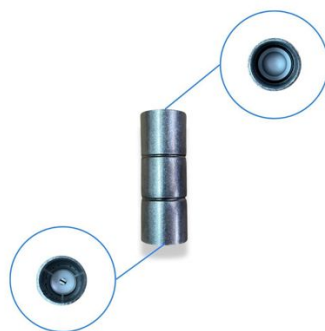
CABLE PANEL CONTROL BPK
9M

Ref: [110166.13B](#)



KIT EVACUACIÓN LATERAL E
2400/VARIO SIN TAPA

Ref: [110169.01](#)



TUBO 60MM.CON VALVULA
ANTIRRETORNO

Ref: [110190.16](#)



PURGADOR AIRE ALDE 1/8R"

Ref: [110190.15](#)



CALEFACCION ALDE COMPACT 3030

Ref: [110193](#)



MANDO CALEFACCION ALDE 3030 SIN MARCO

Ref: [110193.01](#)



MARCO PANEL ALDE 3030 PLATA

Ref: [110193.02C](#)



MARCO PANEL ALDE 3030 NEGRO

Ref: [110193.02N](#)



CALEFACCION PLANAR AUTOTERM AIR 2D DIESEL 2KW 12V

Ref: [110200](#)



MANDO ANALOGICO STANDARD AUTOTERM AIR

Ref: [110200-01](#)



MANDO DIGITAL COMFORT CONTROL AUTOTERM AIR ESPAÑOL/ITALIANO

Ref: [110200-02](#)



MANDO DIGITAL COMFORT CONTROL AUTOTERM AIR ALEMÁN/INGLÉS

Ref: [110200-02E](#)



CALEFACCION PLANAR AUTOTERM AIR 4D DIESEL 4KW 12V

Ref: [110201](#)



KIT CALEFACCION ESTACIONARIA NORDKAPP (2KW)

CABLE EXTENSION 5M. PANEL CONTROL NORDKAPP

MANDO A DISTANCIA CALEFACCION NORDKAPP

Ref: [110203](#)

Ref: [110203.01](#)

Ref: [110203.02](#)



KIT TUBO , SALIDA Y CODOS PARA CALEFACCIONES DIESEL 2KW NORDKAPP

KIT CALEFACCION ESTACIONARIA NORDKAPP (5KW)

KIT TUBO,SALIDA Y CODOS PARA CALEFACCIONES DIESEL 5 -8 KW NORDKAPP

Ref: [110203.03](#)

Ref: [110204](#)

Ref: [110204.03](#)



KIT CONEX. AGUA Y FROST CONTROL TB COMBI/COMBI E/COMBI D

KIT CONEX. AGUA Y FROST CONTROL JG COMBI/COMBI E/COMBI D

KIT CONEXIONES AGUA JG BPK

Ref: [110500.01](#)

Ref: [110500.02](#)

Ref: [110500.02B](#)



KIT EVACUACIÓN LATERAL
COMBI SIN TAPA

Ref: [110500.03](#)



MANDO INET X COMBI GAS Y
DIESEL

Ref: [110500.10](#)



TRUMA COMBI 4KW 30MBAR I
NET X SIN CONEXIONES AGUA

Ref: [110501X](#)



TRUMA COMBI 4KW 30MBAR I
NET X SIN C.AGUA BPK

Ref: [110501XB](#)



TRUMA COMBI 4KW 30MBAR I
NET X ELECTRICA SIN
CONEXIONES AGUA

Ref: [110502X](#)

TRUMA COMBI 6 KW I NET X SIN
CONEXIONES AGUA

Ref: [110510X](#)



TRUMA COMBI 6KW I NET X
ELECTRICA SIN CONEXIONES
AGUA

Ref: [110511X](#)



COMBI 4 DIESEL NG

Ref: [110518NG](#)



COMBI 4 DIESEL ELECTRICA NG

Ref: [110519NG](#)



COMBI 6 DIESEL NG

Ref: [110520NG](#)



COMBI 6 DIESEL ELECTRICA NG

Ref: [110521NG](#)



ADAPTADOR SENSOR PARA
IND. REMOTO DUOCONTROL D.
04/19

Ref: [110625.02](#)



INDICADOR REMOTO DUO
CONTROL DESDE 04/19

Ref: [110627](#)



INTERRUPTOR GAS A
DISTANCIA Ø 8MM.

Ref: [110629](#)



PACK 10 UNIDADES FILTRO DE
GAS TRUMA V2019

Ref: [110650.01N](#)



FILTRO DE GAS TRUMA V2019

Ref: [110650N](#)



FILTRO DE GAS TRUMA V2019
PACK 2 UNIDADES

Ref: [110651N](#)



MEDIDOR GAS SENSO 4S PLUS

Ref: [110664](#)



ADAPTADOR DUOCONTROL CS H (GRIS) A DUOCONTROL CS H (NEGRO)

Ref: [110847.01](#)



SISTEMA SEGURIDAD DUOCONTROL CS 30MB HORIZONTAL 8/10MM

Ref: [110847N](#)



SISTEMA SEGURIDAD DUOCONTROL CS 30MB VERTICAL 8/10MM

Ref: [110848N](#)



SISTEMA SEGURIDAD MONOCONTROL CS 30MB 8/10MM 1.5KG/H

Ref: [110849](#)



ADAPTADOR MONOCONTROL CS H (GRIS) A MONOCONTROL CS (NEGRO)

Ref: [110849.01](#)



LIRA GAS ALTA PRESION CON (HRP) G12 450mm. (ALEMANIA)

Ref: [110850N](#)



LIRA GAS ALTA PRESION CON (HRP) G8 450mm. (ESPAÑA/EUROPA)

Ref: [110851N](#)



LIRA GAS ALTA PRESION CON (HRP) G2 450mm. (FRANCIA/ESPAÑA)

Ref: [110852N](#)



LIRA GAS ALTA PRESION CON (HRP) G1 450mm. (ITALIA)

Ref: [110853N](#)



LIRA GAS ALTA PRESION CON (HRP) G8 750mm. (ESPAÑA/EUROPA)

Ref: [110855N](#)



SISTEMA SEGURIDAD CARAMATIC HORIZONTAL 1 BOTELLA

Ref: [110860H](#)



SISTEMA SEGURIDAD CARAMATIC VERTICAL 1 BOTELLA

Ref: [110860V](#)



SISTEMA SEGURIDAD CARAMATIC HORIZONTAL 2 BOTELLAS

Ref: [110861H](#)



SISTEMA SEGURIDAD CARAMATIC VERTICAL 2 BOTELLAS

Ref: [110861V](#)



ADAPTADOR RACORD 10 A RACORD 8

Ref: [110946](#)



AIRE ACON. TECHO TRUMA AVENTA COMPACT PLUS 2200W SIN DISTRIBUIDOR

Ref: [120152](#)



DISTRIBUIDOR AIRE CREMA TRUMA AVENTA COMPACT (PLUS)

Ref: [120152.01](#)



DISTRIBUIDOR AIRE GRIS TRUMA AVENTA COMPACT (PLUS)

Ref: [120152.02](#)



SISTEMA DE MANIOBRA GO2
RH 3 MAX. 1800KG

Ref: [130197](#)



KIT 3 CERRADURAS SAFE DOOR
NEGRA

Ref: [140302KN](#)



CERRADURA SEGURIDAD SAFE
DOOR NEGRA

Ref: [140302N](#)



KIT 3 CERRADURAS SAFE DOOR
FRAME NEGRA

Ref: [140303KN](#)



CERRADURA SEGURIDAD SAFE
DOOR FRAME NEGRA

Ref: [140303N](#)



BARANDILLA BLOQUEO
PUERTA 450 X 240

Ref: [140305H](#)



CERRADURA REDONDA
BLANCA O93 IZQUIERDA

Ref: [140310BI](#)



CERRADURA REDONDA NEGRA
O93 IZQUIERDA

Ref: [140310I](#)



BLOQUEADOR PUERTA NEGRO

Ref: [140365N](#)



RETENEDOR PUERTA
HORQUILLA NEGRO

Ref: [140375N](#)



PLACA FIJACIÓN POLYFIX

Ref: [142006-01](#)



MARCO CON MOSQUITERA Y
OSCURECEDOR BLANCO

Ref: [144520-04B](#)



CLARABOYA DOBLE 40X40
CASSETTE BLANCA

Ref: [144520B](#)



MOSQUITERA CLARABOYA
CREMA

Ref: [144521-04C](#)



TAPA CLARABOYA REMITOP
VARIO II 900X600 MANIVELA

Ref: [144538-01](#)



ROSETA NEGRA Ø 44MM

Ref: [144610N](#)



CAJETIN ALTILLOS NICKEL

Ref: [152020NK](#)



ANILLO NEGRO

Ref: [152024N](#)



ANILLO PLATA

Ref: [152024P](#)



BOTON ROSCADO NEGRO

Ref: [152025N](#)



BOTON ROSCADO PLATA

Ref: [152025P](#)



TACO 4 AGUJEROS BLANCO

Ref: [152461H](#)



TACO 4 AGUJEROS NEGRO

Ref: [152461N](#)



WC PORTATIL PASSPORT 8 L.

Ref: [154960](#)



WC PORTATIL PASSPORT 12 L.

Ref: [154961](#)



WC PORTATIL PASSPORT 18 L.

Ref: [154962](#)



WC PORTATIL PASSPORT 24 L.

Ref: [154963](#)



LÍQUIDO WC LIQUID GOLD 984 ML

Ref: [155114](#)



LÍQUIDO WC LIQUID GOLD 2L

Ref: [155115](#)



TRUMA BOILER 10L 30MB KBS 3 SIN CONECTORES AGUA

Ref: [160115](#)



KIT CONEXIONES AGUA ABO TB BOILER/ELECTROBOILER

Ref: [160115.01](#)



KIT CONEXIONES AGUA ABO JG BOILER/ELECTROBOILER

Ref: [160115.02](#)



CALENTADOR 220V. 14L TRUMA ELEKTROBOILER 2019 SIN CONEX.

Ref: [160126](#)



BOILER 6 L 12V/200W PUNDMANN THERM

Ref: [160142](#)



BOILER 9 L 12V/200W PUNDMANN THERM

Ref: [160143](#)



BOILER 6 L 12V/200W PUNDMANN THERM AIR

Ref: [160145](#)



BOILER 9 L 12V/200W
PUNDMANN THERM AIR

Ref: 160146



BOMBA SUMERGIBLE ECO PLUS
12V.

Ref: 160441



BOMBA SUMERG. 12 L.
VALV.ANTIRRETORNO

Ref: 160446



BOMBA SUMERG. POWER JET
PLUS 25L.

Ref: 160447



BOMBA SUMERG. TANDEM
19L.VALV.ANTIRRETORNO

Ref: 160448



BOMBA SUMERG. TANDEM
19L.VALV.ANTIR.CONEX.RAPIDA

Ref: 160449



GRIFO MEZCLADOR STYLE 2002
BLANCO

Ref: 160568B



MEZCLADOR F. SIENNA CROMO
SIN INTERRUPTOR CONEX. JG

Ref: 160570JC



GRIFO MEZCLADOR MODENA
130MM CROMO

Ref: 160571C



GRIFO MEZCLADOR MODENA
160MM CROMO BLANCO

Ref: [160572BC](#)



GRIFO MEZCLADOR MODENA
160MM CROMO

Ref: [160572C](#)



GRIFO MEZCLADOR FLORENZ
KOMPAKT CROMO

Ref: [160574C](#)



GRIFO MEZCLADOR FLORENZ
KOMPAKT NEGRO

Ref: [160574N](#)



GRIFO MEZCLADOR ARONA
BLANCO

Ref: [160576B](#)



GRIFO MEZCLADOR ARONA
CROMO

Ref: [160576C](#)



GRIFO MEZCLADOR ARONA
NEGRO CROMO

Ref: [160576NC](#)



GRIFO MEZCLADOR ARONA
CROMO

Ref: [160576NG](#)



GRIFO MEZCLADOR CAPRI
160MM NEGRO

Ref: [160641N](#)



GRIFO TREND S DIAM.90

Ref: [160660](#)



GRIFO TREND SR
NEGRO/CROMO FLEXIBLE

Ref: [160660SRN](#)



GRIFO MEZCLADOR LUCCA MET.

Ref: [160661](#)



MEZCLADOR CONTUR S
CROMO

Ref: [160662](#)



MEZCLADOR CONTUR NEGRO

Ref: [160662N](#)



GRIFO PB GRIS Ø20

Ref: [160710G](#)



GRIFO LONDON NICKEL DOR.

Ref: [160730D](#)



MEZCLADOR FLORENZ FING.SIN
INT. JG

Ref: [160830](#)



MANDO MEZCLADOR FLORENZ
KONPAKT NEGRO

Ref: [160832N](#)



DUCHA VALERIA RECT.NEGRO MATE

Ref: [161013N](#)



CONJUNTO DUCHA CARLETTA

Ref: [161023](#)



SOPORTE DUCHA NEGRO

Ref: [161029N](#)



FLEXP DUCHA PVC NEGRO 1,5M 1/2-1/2

Ref: [161036N](#)



INTERRUPTOR DE PIE REDONDO

Ref: [161535](#)



DUCHA PORTÁTIL CON INTERRUPTOR Y BOMBA

Ref: [161556](#)



DUCHA PORTÁTIL SOLO BOMBA DUCHA 2M. TUBO

Ref: [161557](#)



DEPOSITO PLEGABLE 10 LITROS

Ref: [161818](#)



DEPOSITO 24L - 40x50x12 cm

Ref: [161829](#)



DEPOSITO 40L - 20x30x70 cm

Ref: [161832](#)



DEPOSITO 104L - 75x40x35 cm

Ref: [161836](#)



DEPOSITO 48L - 40x100x12 cm

Ref: [161837](#)



DEPOSITO 150L - 45x120x28 cm

Ref: [161849](#)



TAPON DEPOSITO BLANCO 74l y 59l

Ref: [161850-04](#)



EMBUDO LLENADO FACIL 1M

Ref: [162621](#)



TUBO FLEXIBLE Ø32

Ref: [163032](#)



TAPA TOMA CUADRADA CEE
NEGRA

Ref: [170115-01N](#)



TOMA CORRIENTE 220V
CUADRADA CEE NEGRA

Ref: [170115N](#)



VOLTIMETRO EMPOTRABLE

Ref: [170164](#)



CARGADOR DOBLE USB
EMPOTRABLE 1A-2,1A

Ref: [170165](#)



CARGADOR USB A / USB C

Ref: [170166](#)



CARGADOR EMPOTRABLE
DOBLE USB-C

Ref: [170167](#)



MARCO DOBLE

Ref: [170168](#)



MARCO SIMPLE

Ref: [170169](#)



ADAPTADOR SCHUKO CEE 40
CM.

Ref: [170220C](#)



PROLONGADOR 25M.B.AEREA
CEE-CLAVIJA CEE

Ref: [170235](#)



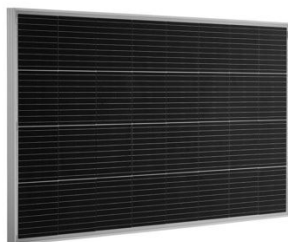
PROLONGADOR 15M. BASE
AEREA CEE C. BOLSA TRANSP.

Ref: [170237C](#)



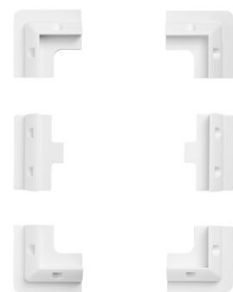
PROLONGADOR 15M. MACHO DOBLE CEE C.BOLSA TRANSP.

Ref: [170239C](#)



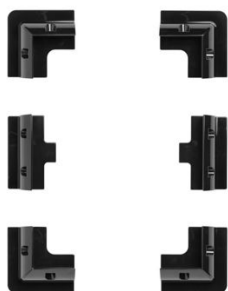
PANEL SOLAR MONOCRISTALINO 180W

Ref: [170323](#)



SOPORTES MONTAJE PANEL SOLAR SEIS PIEZAS BLANCO C/PASACABLE

Ref: [170326B](#)



SOPORTES MONTAJE PANEL SOLAR SEIS PIEZAS NEGRO C/PASACABLE

Ref: [170326N](#)



PASACABLE BLANCO TECHO

Ref: [170328B](#)



PASACABLE NEGRO TECHO

Ref: [170328N](#)



PROLONGADOR 6,00M Ø 6MM MC4

Ref: [170340L](#)



PAR CONECTORES MC4 TRIPLE (CONEXIÓN TRES PANELES EN PARALELO)

Ref: [170343](#)



CABLE NEGRO Ø 4MM (POR METROS)

Ref: [170346N](#)



CABLE ROJO Ø 4MM (POR METROS)

Ref: [170346R](#)



CABLE NEGRO Ø 6MM (POR METROS)

Ref: [170347N](#)



CABLE ROJO Ø 6MM (POR METROS)

Ref: [170347R](#)



RELE REPARTIDOR DE CARGA INTELIGENTE E772 - V2 EURO 6

Ref: [170354](#)



LUZ AVANCE 12V 9W 500 LUMENS 300 MM BLANCA

Ref: [170504B](#)



LUZ AVANCE 12V 9W 900 LUMENS 300 MM NEGRA

Ref: [170504N](#)



LUZ PUERTA CORR. FURGO LED CRAFTER /MAN/ SPRINTER/

Ref: [170505C](#)



LUZ PUERTA CORR. FURGO LED DUCATO/BOXER/JUMPER /MASTER/MOVANO/NV400

Ref: [170505T](#)



LUZ INTERIOR CABINA NEGRA DIM

Ref: [170506](#)



LUZ MULTIPOSICION IMAN
NEGRA C. BATERIA 4000 K

Ref: [170523](#)



FOCO CROMO LED 12V 50 LM
USB

Ref: [170563](#)



FOCO CROMO LED 12V 70 LM
USB TACTIL

Ref: [170563T](#)



LUZ GARAJE MAGNETICA
BATERIA USB/USBC

Ref: [170595](#)



FOCO EMPOTRABLE LED SIN
IMT.

Ref: [170650](#)



FOCO EMPOTRABLE LED 12V

Ref: [170651](#)



FOCO EMPOTRABLE LED
12V.NEGRO

Ref: [170651N](#)



FOCO FLEXIBLE LED SILICONA
NEGRO CON USB

Ref: [170660](#)



FOCO FLEXIBLE LED SILICONA
NEGRO

Ref: [170660N](#)



FOCO NEGRO SUP. USB-C DIM
195 LM

Ref: [170661](#)



FOCO NEGRO SUP.USB-C DIM
120 LM

Ref: [170662](#)



RAIL NEGRO 700 MM
CONECTOR FOCO /CARGADOR
USB

Ref: [170680](#)



USB PARA RAIL NEGRO

Ref: [170681](#)



FOCO PARA RAIL NEGRO

Ref: [170682](#)



ACEITE GENERADOR 10W 30 4T
0.6L.

Ref: [170710-01](#)



TELEVISOR SMART 18.5" D-LED
DVB-T2 DVB S2 DOLBY CI
EMMITS

Ref: [173068S](#)



TELEVISOR SMART 21.5" D-LED
DVB-T2 DVB S2 DOLBY CI
EMMITS

Ref: [173069S](#)



TELEVISOR 23.8" D-LED DVB-T2
DVB S2 DOLBY CI EMMITS

Ref: [173070](#)



TELEVISOR SMART 23.8" D-LED
DVB-T2 DVB S2 DOLBY CI
EMMITS

Ref: [173070S](#)



CAJA CONTROL OYSTER VISION
III

Ref: [901401-10N](#)



PARTE SUPERIOR CARCASA
3004 NEGRA

Ref: [910110-30](#)



CHIMENEA TECHO TRUMA
COMBI/C ZR80 SIN TUBOS

Ref: [910160-110](#)



TAPA TOMA/SALIDA AIRE EVAC
LAT C CREMA

Ref: [910160-112C](#)

TAPA CHIMENEA NEGRA BULK

Ref: [910160-112NB](#)



KIT JUNTAS COMBI NUEVO

Ref: [910161-09N](#)



KIT CUERPO QUEMADOR
COMBI 4 - 6 C. BUJIAS Y JUNTAS

Ref: [910161-11N](#)



RUEDA PLASTICO PANEL CP
PLUS

Ref: [910162-20](#)



TAPA TOMA/ SALIDA AIRE EVAC.
LATERAL E2400 CREMA

Ref: [910168-88C](#)

CIRCUITO ELECTRONICO
VARIOHEAT ECO/COMFORT

Ref: [910169-10](#)



KIT VENTILADOR VARIOHEAT
ECO/COMFORT

Ref: [910169-40](#)



CUERPO CALDERIN ALDE 3010

Ref: [910190-90](#)



CIRCUITO ELECTRONICO ALDE
3020 HE

Ref: [910192-14](#)



CABLE CONEXION PANEL
3020/3030 (6M)

Ref: [910192-27](#)



ADAPTADOR A PANEL MANUAL
ALDE 3020/3030

Ref: [910192-35](#)



KIT SENSORES TEMP. ALDE
3020/3030

Ref: [910192-39](#)



CUERPO CALDERIN ALDE
3020/3030 NUEVO

Ref: [910192-90N](#)



CIRCUITO ELECTRONICO ALDE 3030

Ref: [910193-40](#)



CABLEADO PROLONGACIÓN 3M AUTOTERM AIR

Ref: [910200-03](#)



CABLEADO PROLONGACIÓN 5M AUTOTERM AIR

Ref: [910200-04](#)



SENSOR TEMPERATURA CABINA CON CABLE 5M PARA AUTOTERM AIR

Ref: [910200-05](#)



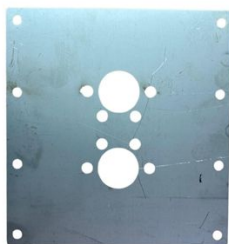
CAJA MONTAJE AUTOTERM AIR 2D

Ref: [910200-06](#)



CAJA MONTAJE AUTOTERM AIR 4D

Ref: [910200-07](#)



PLACA MONTAJE AUTOTERM AIR 2D/4D

Ref: [910200-08](#)



BOMBA DE ACEITE ULTRASILENCIOSA 12V.22ML NORDKAPP.

Ref: [910203-01](#)



TUBO DE ESCAPE DE 200CM PARA CALEFACCION DIESEL NORDKAPP

Ref: [910203-02](#)



CIRCUITO COMBI 4 DESDE 06/18

Ref: [910501-29](#)



CONJUNTO CABLEADO COMBI
4/6 GAS D.06/20

Ref: [910501-35](#)

MANDO TRUMA INET X PRO

Ref: [910501.10P](#)



ELECTROVÁLVULA COMBI
DESDE 06/2018

Ref: [910501-39](#)



CIRCUITO COMBI 6 DESDE 06/18

Ref: [910510-29](#)

KIT SENSORES TEMP. COMBI 4/6
GAS/DIESEL NG D.06/20

Ref: [910501-44](#)



MOTOR AIRE COMBUSTION
COMBI DIESEL NG

Ref: [910518-08](#)



KIT BUJIA COMBI DIESEL NG

Ref: [910518-15](#)

CIRCUITO COMBI 4 DIESEL NG

Ref: [910518-29](#)



CIRCUITO COMBI 6 DIESEL NG

Ref: [910520-29](#)



MANDO TRUMA MOVER
XT/XT2/XT4

Ref: [930191-50](#)



MANDO TRUMA MOVER SX

Ref: [930193-50](#)



MANDO A DISTANCIA GO 2 RH3

Ref: [930197-05](#)



CENTRALITA GO 2 RH3

Ref: [930197-10](#)



KIT JUNTAS GOMA CALDERIN
BOILER

Ref: [960110-03K](#)



AIRE ACON. TECHO TRUMA
AVENTA COMPACT 1700W SIN
DISTRIBUIDOR

Ref: [120153](#)



NEVERA EMMITS 30L.COMP. LG
C. RUEDAS Y ASA TRANSPORTE
12,24/220V

Ref: [120430E](#)



BASE DESLIZANTE NEVERA 25-
50L.

Ref: [120435-01](#)



FUNDA TÉRMICA NEVERA CX30

Ref: [120435-04](#)



FUNDA TÉRMICA NEVERA CX40

Ref: [120435-05](#)



NEVERA EMMITS 40 L.
COMPRESOR LG C. RUEDAS Y
ASA TRANSPORTE 12,24/220V

Ref: [120435E](#)



PAR SUPLEMENTOS 30MM
MOVER XT-XT2-XT4-SX Y GO
RH2/3

Ref: [130190.01](#)



PAR SUPLEMENTOS 60MM
MOVER XT-XT2-XT4-SX Y GO
RH2/3

Ref: [130190.02](#)



TRUMA MOVER SMART A

Ref: [130194](#)



ESPUMA SUJECION VASOS

Ref: [103013](#)



CUENCO PLEGABLE SILICONA

Ref: [103043](#)



CESTA PLEGABLE DE SILICONA

Ref: [103045](#)



CAJA PORTA OBJETOS
APERTURA FRONTAL

Ref: [103055](#)



ALFOMBRA KERA CAMP 40 X 60
ANTRACITA

Ref: [104028](#)



SET 4 ENGANCHES FIJACION
SUELO

Ref: [104029](#)



SUELO AVANCE GRIS 4.00 X
3.00 M

Ref: [104032L](#)



SUELO AVANCE GRIS 5.00 X
3.00 M

Ref: [104034L](#)



SUELO AVANCE GRIS 6.00 X
3.00 M

Ref: [104036L](#)